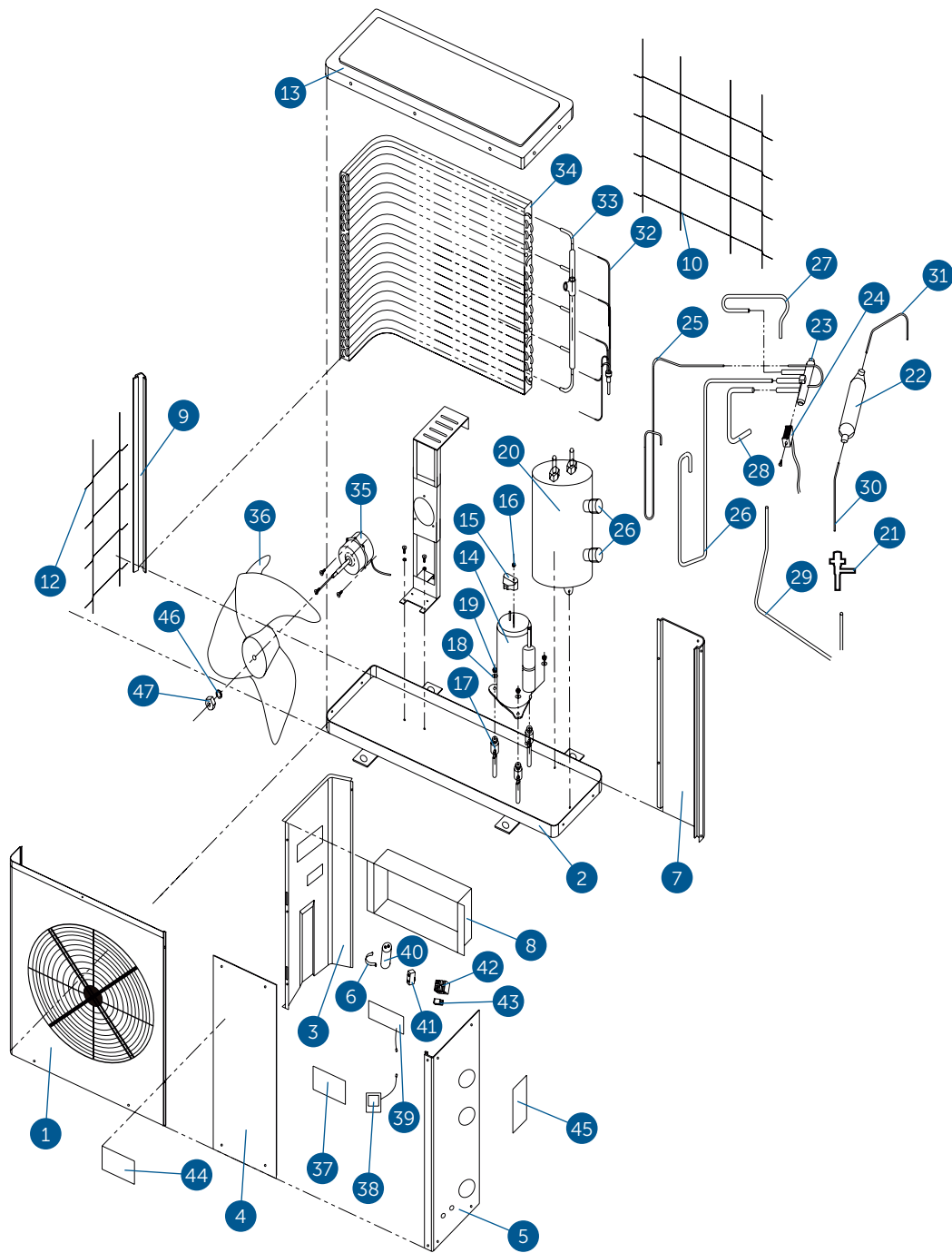


# 9. Schematische Darstellung und Verzeichnis der Teile

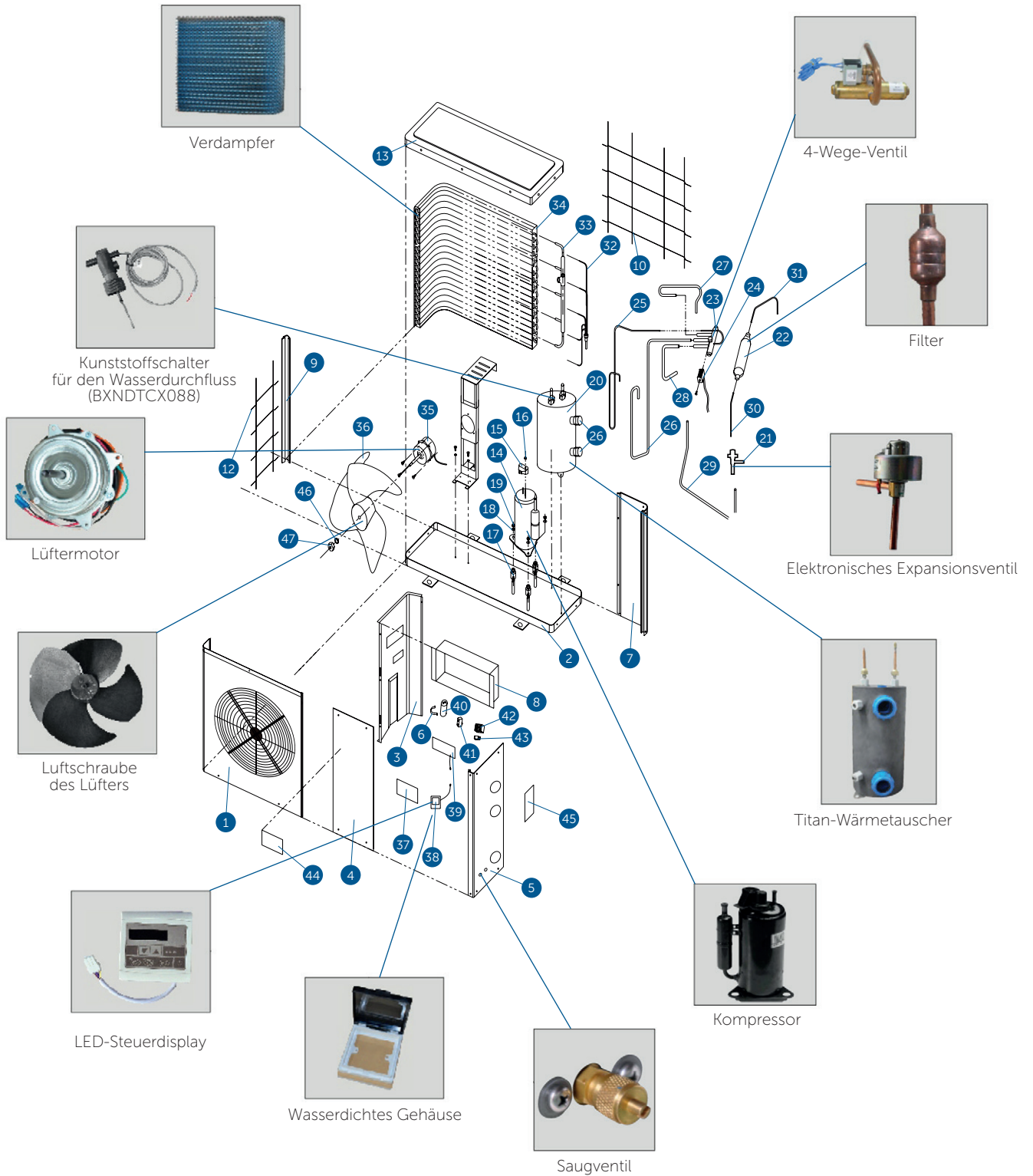


Num	Bezeichnung des Bauteils	Produkt-Code	
1	Ventilationsplatte	BXNDTCX067 (XHPFD 40) BXNDTCX074 (XHPFD 60) BXNDTCX039 (XHPFD 100)	BXNDTCX046 (XHPFD 140) BXNDTCX053 (XHPFD 160) BXNDTCX060 (XHPFD 200)
2	Untergestell		
3	Mittelpanel		
4	Frontpanel	BXNDTCX062 (XHPFD 40) BXNDTCX069 (XHPFD 60) BXNDTCX034 (XHPFD 100)	BXNDTCX041 (XHPFD 140) BXNDTCX048 (XHPFD 160) BXNDTCX055 (XHPFD 200)
5	Seitenpanel	BXNDTCX061 (XHPFD 40) BXNDTCX068 (XHPFD 60) BXNDTCX033 (XHPFD 100)	BXNDTCX040 (XHPFD 140) BXNDTCX047 (XHPFD 160) BXNDTCX054 (XHPFD 200)
6	Kondensatorklemme		
7	Rückplatte	BXNDTCX066 (XHPFD 40) BXNDTCX073 (XHPFD 60) BXNDTCX038 (XHPFD 100)	BXNDTCX045 (XHPFD 140) BXNDTCX052 (XHPFD 160) BXNDTCX059 (XHPFD 200)
8	Klemmleiste		
9	hinterer Tragstab		
10	hinteres Netz	BXNDTCX065 (XHPFD 40) BXNDTCX072 (XHPFD 60) BXNDTCX037 (XHPFD 100)	BXNDTCX044 (XHPFD 140) BXNDTCX051 (XHPFD 160) BXNDTCX058 (XHPFD 200)
11	Motorkonsole		
12	seitliches Netz	BXNDTCX064 (XHPFD 40) BXNDTCX071 (XHPFD 60) BXNDTCX036 (XHPFD 100)	BXNDTCX043 (XHPFD 140) BXNDTCX050 (XHPFD 160) BXNDTCX057 (XHPFD 200)
13	Obere Abdeckung	BXNDTCX063 (XHPFD 40) BXNDTCX070 (XHPFD 60) BXNDTCX035 (XHPFD 100)	BXNDTCX042 (XHPFD 140) BXNDTCX049 (XHPFD 160) BXNDTCX056 (XHPFD 200)
14	Kompressor	BXNDTCX019 (XHP 60) BXNDTCX015 (XHP 100) BXNDTCX016 (XHP 140)	BXNDTCX017 (XHP 200)
15	Kompressorgehäuse		
16	Mutter		
17	frostsichere Dichtung		
18	Kompressordichtung		
19	Mutter		
20	Titan-Tauscher in PVC-Ausführung	BXNDTCX118 (XHP 60) BXNDTCX113 (XHP 100) BXNDTCX114 (XHP 140)	BXNDTCX115 (XHP 160) BXNDTCX116 (XHP 200)
21	Elektronisches Expansionsventil	BXNDTCX102 (XHPFD 100) BXNDTCX103 (XHPFD 140) BXNDTCX104 (XHPFD 160)	BXNDTCX105 (XHPFD 200) BXNDTCX106 (XHPFD 60)
22	Filter		
23	4-Weg-Ventil	BXNDTCX096 (XHPFD 100) BXNDTCX097 (XHPFD 140) BXNDTCX098 (XHPFD 160)	BXNDTCX099 (XHPFD 200) BXNDTCX100 (XHPFD 60)
24	Anschluss des 4-Wege-Ventils		

Num	Bezeichnung des Bauteils	Produkt-Code	
25	Luftaustrittsschlauch		
26	Luftrücklaufschlauch		
27	Titanrohr zum 4-Wege-Ventil E		
28	Rohr des Luftsammlers vom 4-Wege-Ventil C zum Kondensator		
29	Rohr von den Kapillaren zum Flüssigkeitsabscheider		
30	Rohr vom Filter zu den Kapillaren		
31	Rohr vom Filter zum Titanrohr		
32	Flüssigkeitsabscheider-Set		
33	Luftsammelrohr-Set		
34	Kondensator		
35	Motor des Lüfters	BXNDTCX076 BXNDTCX077 BXNDTCX078	(XHP, XHPFD 140) (XHP, XHPFD 160-200) (XHP, XHPFD 60-100)
36	Luftschraube des Lüfters	BXNDTCX107 BXNDTCX108 BXNDTCX109	(XHPFD 140) (XHPFD 160-200) (XHPFD 60-100)
37	Schaltplan		
38	Steuerpanel	BXNDTCX003 BXNDTCX002 BXNDTCX004	
39	Treiber	BXNDTCX005 BXNDTCX006	(XHP, XHPFD 140-200) (XHP, XHPFD 40-100)
40	Kondensator des Kompressors	BXNDTCX024 (XHPFD 200) BXNDTCX023 (XHPFD 100-160) BXNDTCX021 (XHP 40)	BXNDTCX022 (XHP 60) BXNDTCX025 (XHPFD 60) BXNDTCX020 (XHP100-160)
41	Kondensator des Lüfters	BXNDTCX028 BXNDTCX029	(XHP, XHPFD 60-100) (XHP, XHPFD 160-200)
42	Kabelklemmen		
43	Kabelklemme		
44	Logo		
45	Etikett		
46	Federring		
47	Muttern		
48	šroubení k výměníku	BXNDTCX092	(XHP, XHPFD 40-200)

# 10. Ersatzteile 1

DE



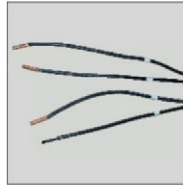
## 10. Ersatzteile 2



Manometer  
(BXNDTCX075)



Kondensator  
des Lüftermotors



Temperaturgeber  
(BXNDTCX001)



Hochdruckventil  
(BXNDTCX090)



Niederdruckventil  
(BXNDTCX089)



Steuereinheit

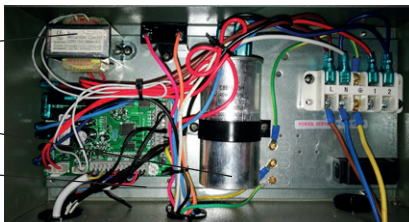
## 11. Kabelanschlussschema

(Beispiel – XHPFD 60, 100)

Transformator  
(BXNDTCX094)

Kondensator  
des Kompressors

Platte  
(Hauptschalter)

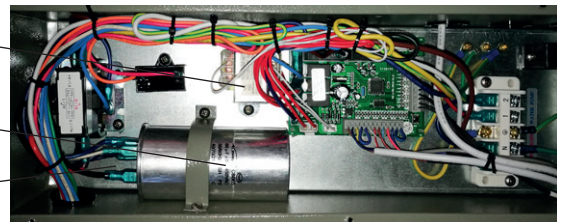


(Beispiel – XHPFD 140, 160, 200)

Transformator  
(BXNDTCX094)

Kondensator  
des Kompressors

Platte  
(Hauptschalter)



## 12. Teileaustausch



Filter



Elektronisches Expansionsventil



Hochdruckventil



Niederdruckventil



Saugventil

**WICHTIGER HINWEIS:**

Den Austausch der Teile der Wärmepumpe und Reparaturen darf nur eine Fachfirma oder eine autorisierte Servicestelle durchführen.

Versuchen Sie bitten nicht, eventuelle Defekte zu reparieren. Es besteht die Gefahr eines Stromschlags oder andere Gefahren.

Die Einrichtung und ihre Bauteile stehen unter ständigem Druck.

**HINWEISE ZUM AUSTAUSCH:**

1. Vor dem Austausch des Druckmessers, des Hoch-/Niederdruckventils, des Saugventils und des elektronischen Expansionsventils ist sämtliches Kühlmittel aus der Einheit der Wärmepumpe abzulassen.
2. Der Austausch kann nur erfolgen, wenn der Innendruck im System gleich wie der normale atmosphärische Druck ist.
3. Nach dem Wechsel des Filters, der Hoch-/Niederdruckventils, des Saugventils oder des elektronischen Expansionsventils die Verbindung mit Silber einlöten.
4. Gasentweichung mit Hochdruck testen. (Für Testzwecke empfehlen wir, die Einheit der Wärmepumpe mit dem Gas N2 zu füllen.)
5. Nach der Kontrolle das Gas aus der Einheit der Wärmepumpe mit Hochdruck absaugen.
6. Dann die in den Spezifikationen der Einheit angegebene Kühlmittelmenge wieder in die Wärmepumpe füllen.
7. Mit dem Detektor wieder die Gasentweichung überprüfen.
8. Austausch beenden und dann die Betriebsdaten durch den Start der Einheit überprüfen.

**Garantiebedingungen**

Die Garantiebedingungen richten sich nach den Geschäfts- und Garantiebedingungen Ihres Lieferanten.



**Sichere Entsorgung des Produkts nach dem Ende der Lebensdauer**

Nach dem Ende der Lebensdauer des Produkts sorgen Sie für die umweltgerechte Entsorgung durch eine Fachfirma.

**Reklamationen und Service**

Reklamationen richten sich nach den einschlägigen Verbraucherschutzgesetzen. Bei Feststellung eines nicht behebbaren Mangels wenden Sie sich bitte schriftlich an Ihren Lieferanten.

Datum.....

Lieferant

--	--